

Aggiornamento Procedura LoTo2007 Consulenti LoToIn V 119 LoToSe V 111

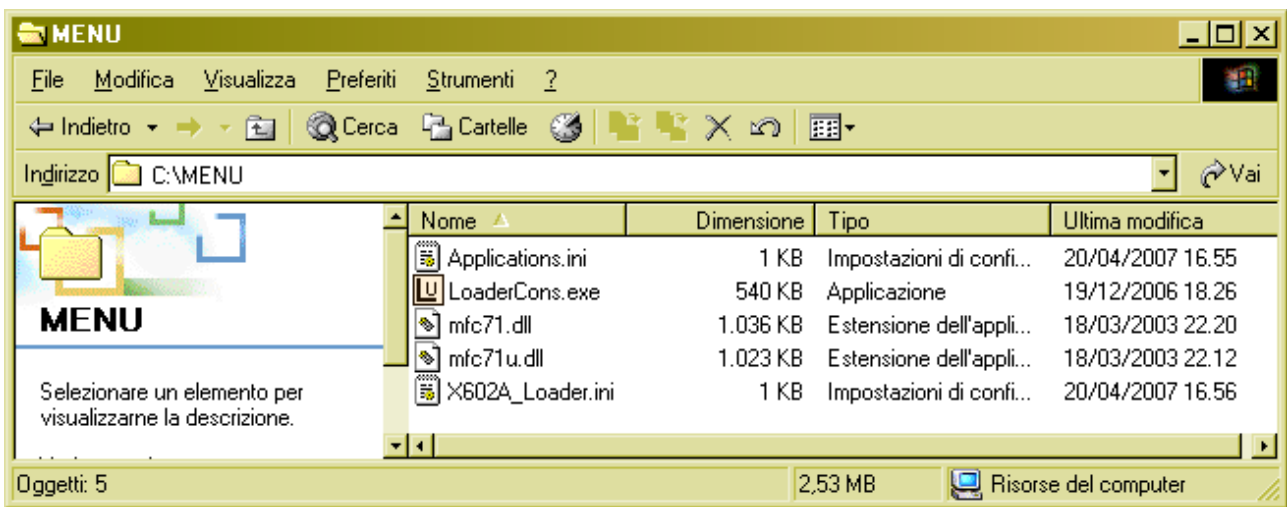
PRIMA DI PROCEDERE AGLI AGGIORNAMENTI ACCERTARSI CHE NESSUNO E' COLLEGATO O STA' UTILIZZANDO LE PROCEDURE.

FERMARE IL SERVER (colonnina in basso a destra, doppio click all'apertura della mascherina premere **stop** e la freccetta **verde** diventa un quadratino **rosso**)

EFFETTUARE UNA COPIA DELLE CARTELLE **DB** PRESENTI IN **C:\UNICA** e **C:\LoTo2007** DOPO AVER EFFETTUATO LE COPIE RIATTIVARE IL SERVER (colonnina in basso a destra, doppio click all'apertura della mascherina premere **Start continue** e il quadratino **rosso** diventa una freccetta **verde**)

DURANTE LE OPERAZIONI DI AGGIORNAMENTO NESSUN ALTRO UTENDE DEVE USARE LA PROCEDURA.

Portandovi su risorse del computer **C:** aprendo la cartella **C:\Menu** dovrebbe apparire come segue:



Qualora siano presenti delle cartelle relative ad aggiornamenti dell'anno precedente siete invitati ad eliminarle.

Ripulita la cartella delle eventuali sottocartelle chiudere tutto e portarsi sul sito:

<http://www.caafcampaia.it>

alla sezione **Aggiornamenti LoTo**

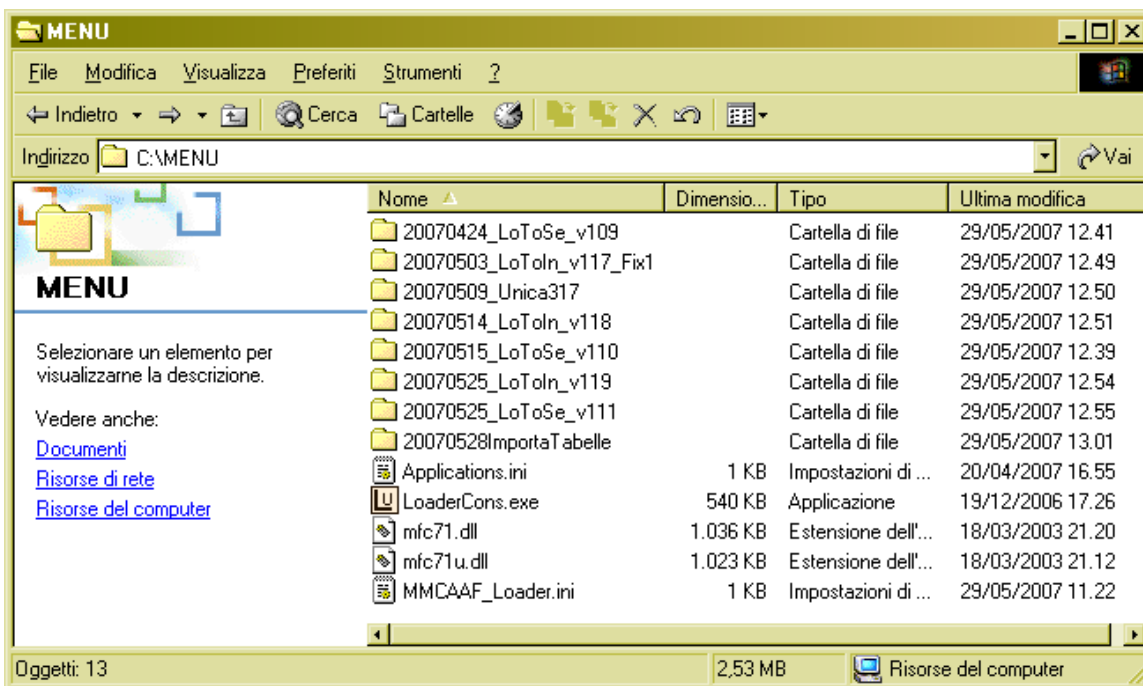


Troverete i seguenti File:

00 20070529_AggConsulenti	file PDF
01 20070424_LoToSe_v109	file zip autoestraente
02 20070503_LoToIn_v117_Fix1	file zip autoestraente
03 20070509_Unica317	file zip autoestraente
04 20070514_LoToIn_v118	file zip autoestraente
05 20070515_LoToSe_v110	file zip autoestraente
06 20070525_LoToIn_v119	file zip autoestraente
07 20070525_LoToSe_v111	file zip autoestraente
08 20070528ImportaTabelle	file zip autoestraente

come al solito o li copiate in una cartella di comodo o li lanciate direttamente dal sito, lasciando comunque che vengano estratte nella directory **C:\Menu** (predefinita).

A fine operazione riaprendo la cartella **C:\MENU** apparirà come segue:



Come si può notare le cartelle sono disposte in **ordine di data** e nel medesimo ordine devono essere lanciati gli aggiornamenti.

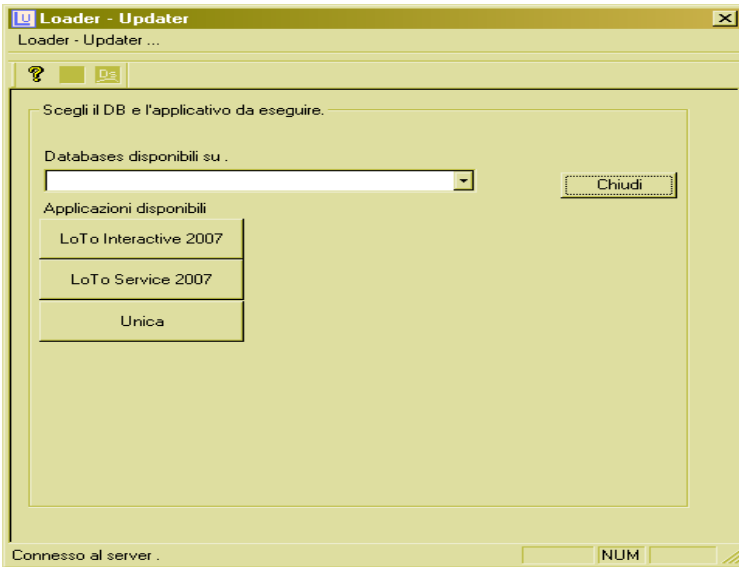
Al momento le versioni presenti sui Vs computers sono:

LoToInteractive V 1.1.6

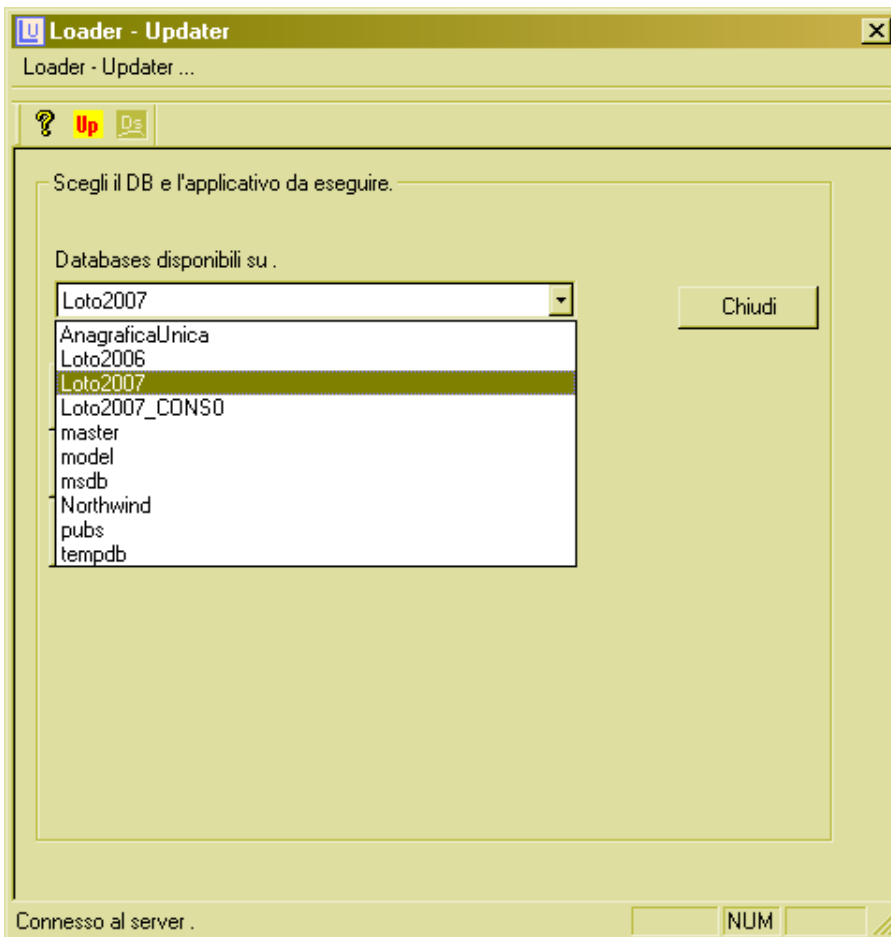
LoToService V 1.0.8

Unica V 3.0.8 (in realtà è 3.1.6)

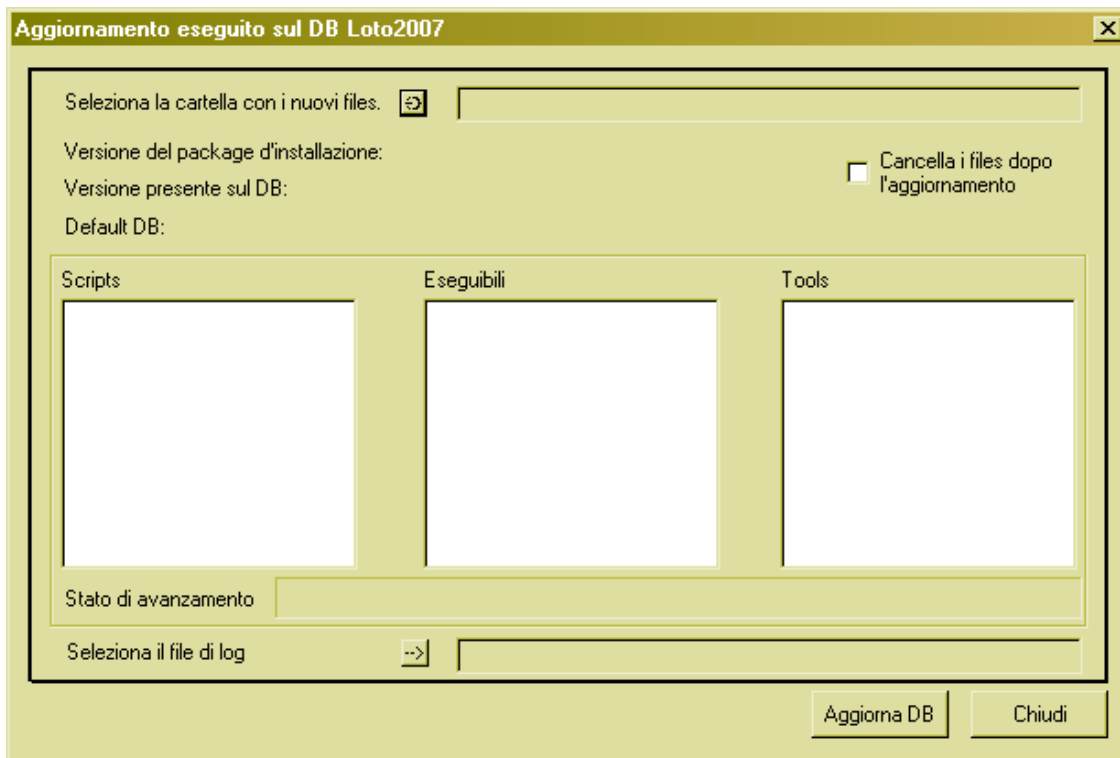
A questo punto non ci resta che iniziare l'aggiornamento lanciando LoaderCons (Menu)



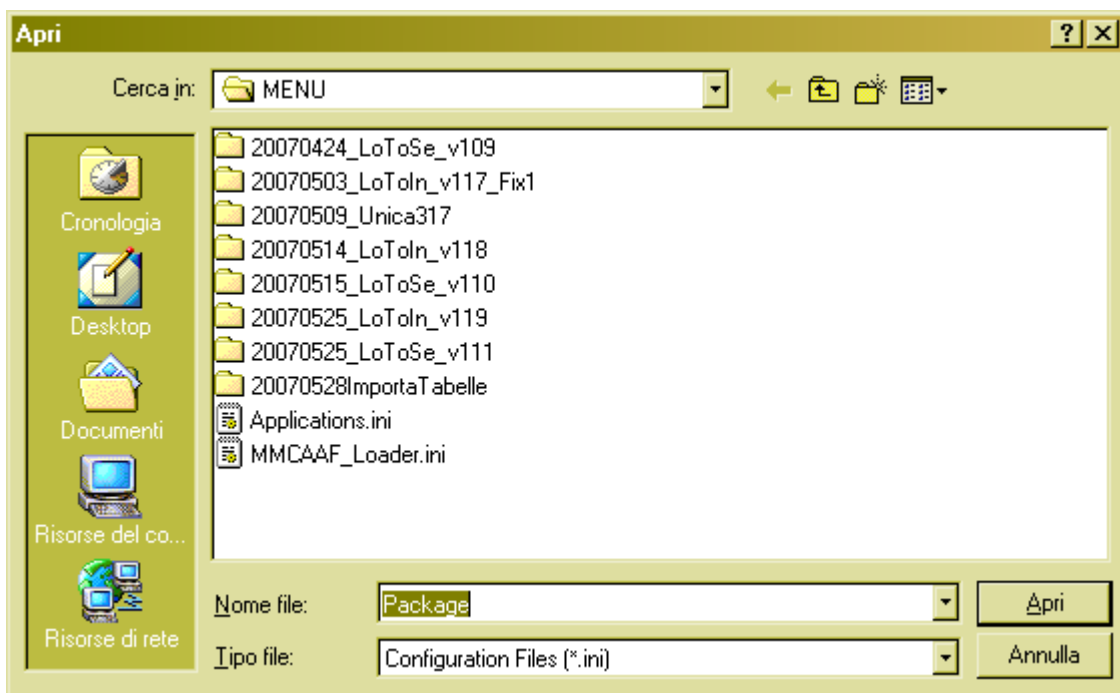
il primo aggiornamento interessa LoTo2007 pertanto selezioniamo il DB LoTo2007 dallo elenco e come si può notare si è attivato il pulsante **UP**



Premendo sul pulsante **UP** otteniamo la maschera:

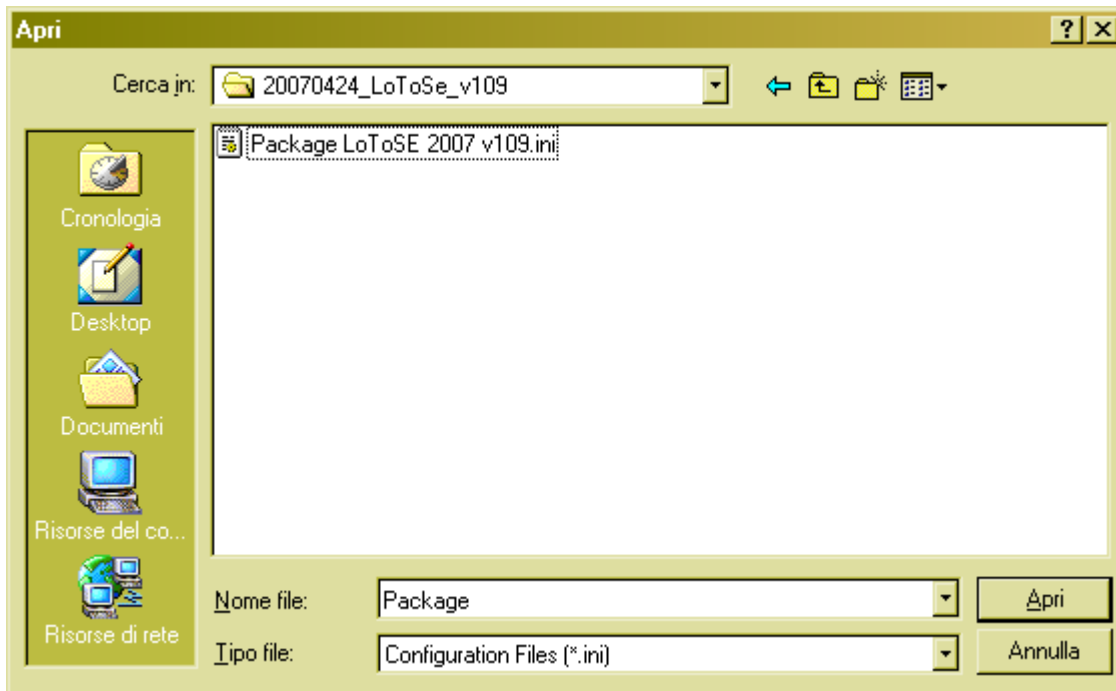


Premendo il bottone Seleziona la cartella con i nuovi files otteniamo:

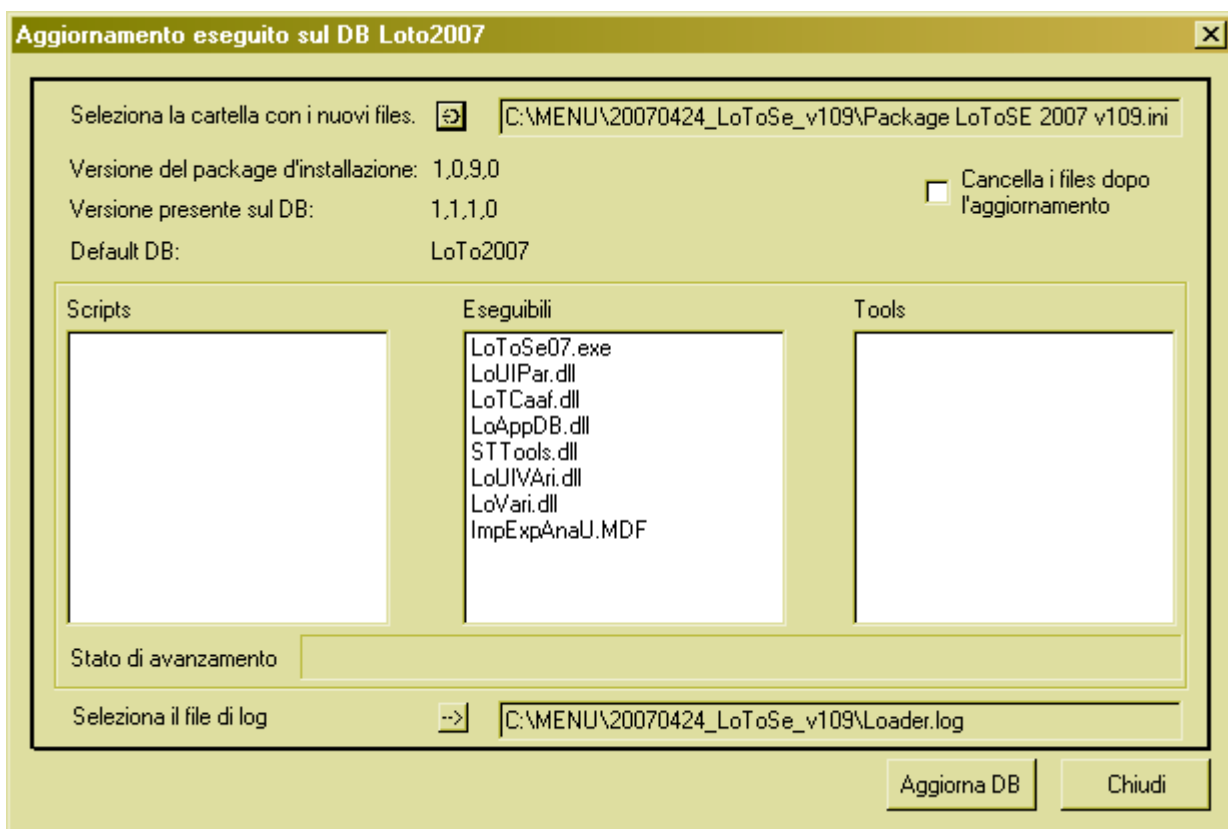


Qualora non dovesse apparire come sopra portarsi in C:\Menu utilizzando la navigazione tra le cartelle.

Quando siete nella cartella **Menu** Fare doppio click sulla prima cartella e apparirà:

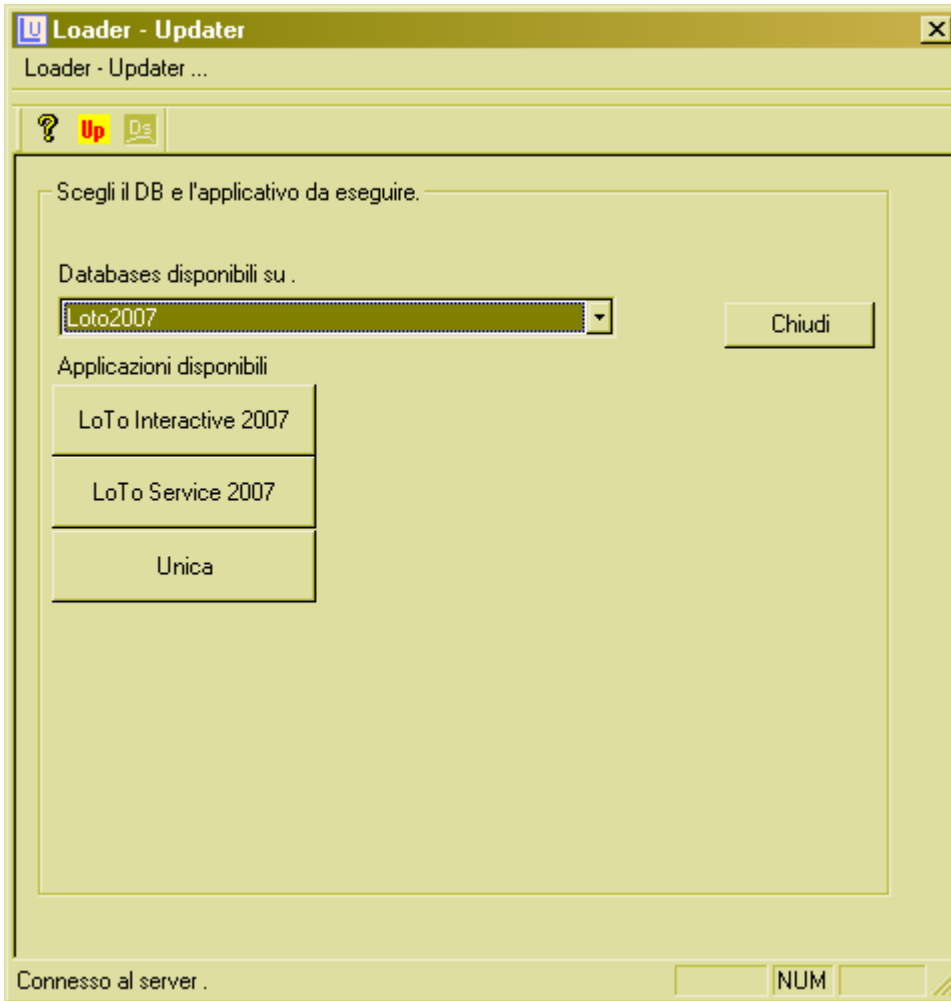


Selezionare ed Aprire il file segue la maschera:



Attenzione la versione presente sul DB per Voi sarà 1.0.8. (nel mio caso è 1.1.1 in quanto ho già completato tutti gli aggiornamenti).

A questo punto no resta che premere il bottone aggiorna DB e attendere. Alla fine del processo appare la mascherina Aggiornamento riuscito.Premere OK , Premere il Bottone Chiudi e ritorna alla maschera:



avendo eseguito l'aggiornamento LoToSe V 1.0.9 lanciare LoToService 2007 ed in alto a sinistra della schermata di apertura LoTo Service 2007 (1.0.9)

Chiudendo la procedura ritorniamo al Menu.

Il successivo aggiornamento interessa LoTo2007 pertanto verificiamo che sia selezionato il DB LoTo2007 e premiamo il pulsante **UP** selezionando la seconda cartella e proseguiamo come abbiamo fatto per il precedente aggiornamento. Allo stesso modo eseguiamo gli altri successivi aggiornamenti prestando attenzione a selezionare il DB AnagraficaUnica per l'aggiornamento UNICA V 317.

Alla fine dell'aggiornamento **20070525_LoToSe_v111** chiudere Menu.



Dal Desktop lanciare la procedura **ISQLW.EXE** [isqlw.exe.lnk](#) e sotto la cartella **C:\MENU\20070528ImportaTabelle** caricare lo script **20070528ImportaTabelle.SQL**

Questo script aggiorna le tabelle parametriche utilizzate da **LoTo2007**.

In particolare Dati ICI, Concessionari, onlus, Addizionali comunali e regionali Codici errori ecc.

Lanciarlo ed attendere alla fine (due minuti abbondanti) apparirà la maschera come segue:

```

SQL Query Analyzer
File Edit Query Tools Window Help
Loto2007
Query - MMCAAF.Loto2007.sa - C:\MENU\20070528ImportaTabelle\20070528ImportaTabelle.SQL
-----
-- Script di importazioni tabelle Loto2007
-- autore: Giuseppe De Mizio 28 Mag 2007
-- Parametri : 1) Nome Server
--              2) UserName
--              3) Password (Vuota = "")
--              4) Directory contenente i files da importare senza \ finale
-----

use LoTo2007
go
-- Svuotamento delle tabelle
truncate table AbbattimentiICIParticolari
go
BULK INSERT LoTo2007.dbo.AbbattimentiICIParticolari
FROM 'C:\Menu\20070528ImportaTabelle\AbbattimentiICIParticolari.txt'
WITH

(14 row(s) affected)

(31 row(s) affected)

(87130 row(s) affected)

(37 row(s) affected)

Query batch completed.
MMCAAF (8.0) sa (51) Loto2007 0:02:27 0 rows Ln 1, Col 1
Connections: 1 NUM

```

Accertarsi che in basso a sinistra appaia **Query batch Completed**

Chiudere tutto e buon lavoro gli aggiornamenti sono finiti.

Napoli 29 maggio 2007.

Giuseppe De Mizio

Disponibile per qualsiasi aiuto.

Tel. 081 34 56 340

329 90 31 840